

CATÁLOGO DO ITEM IMPORTADO

Pleito de Inclusão de Ex-Tarifário

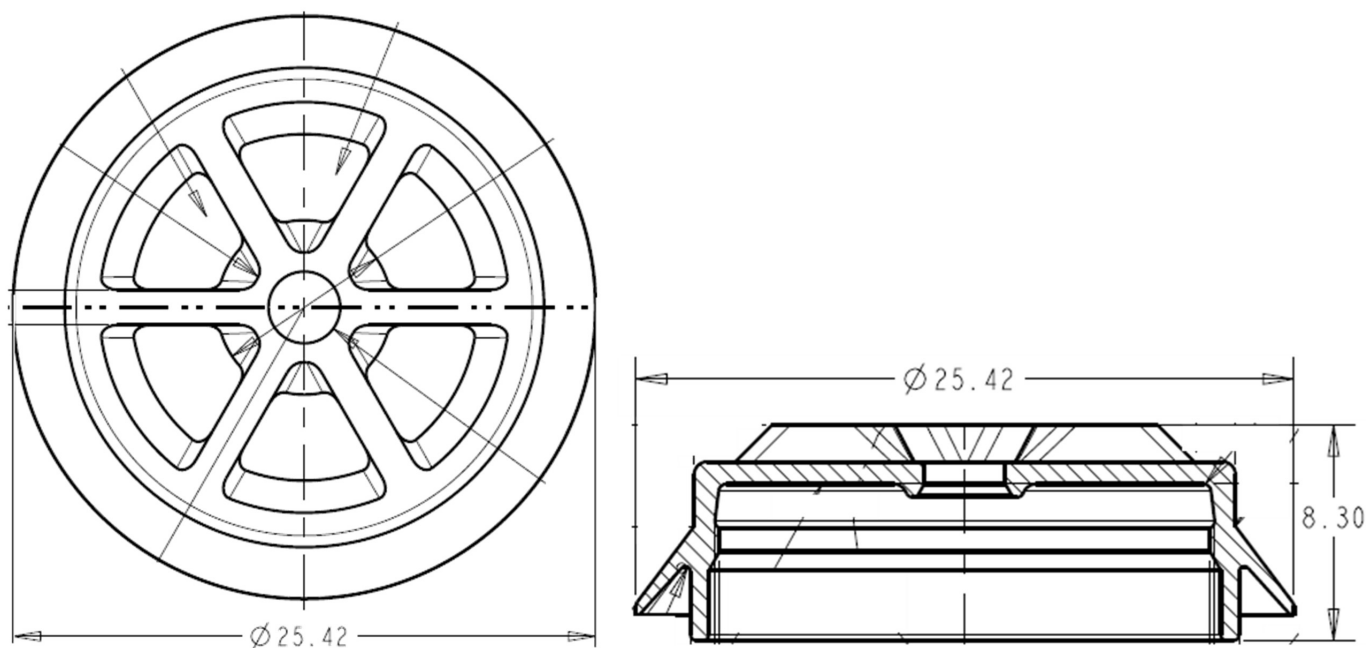
Número de Controle SDIC	NCM	Sugestão de descrição do ex-Tarifário
D30-24I	8481.90.90	Tampa superior; contendo poliacetal de alto impacto (ISO 1043-1); com temperatura de operação de -40 a 80 graus Celsius, diâmetro de 25,42 mm x altura de 8,30 mm e peso aproximado na faixa de 1,31 g a 1,35 g; para fabricação de conjunto válvula de ventilação e limite de abastecimento ; com função de efetuar o fechamento da parte superior do conjunto válvula de ventilação e limite de abastecimento; com aplicação em automóveis.

1. Especificações técnicas detalhadas da autopeça

(características quantitativas e qualitativas, por exemplo: dimensões, materiais de fabricação, especificações de trabalho/funcionamento [torque, potência, resistência, tensão, corrente, dureza, vazão, condutibilidade, temperatura etc.], características de hardware, software, características físicas, dentre outras inerentes a cada produto):

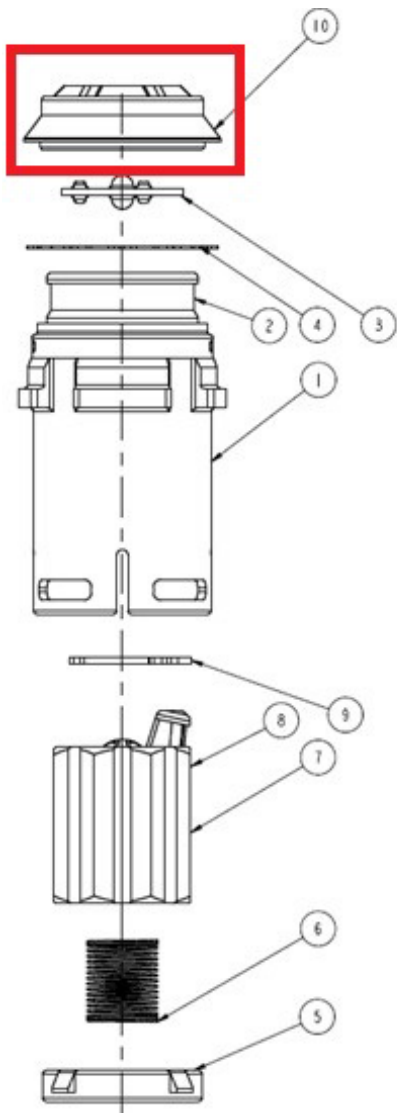
Temperatura de operação de -40 a 80 graus Celsius, diâmetro de 25,42 mm x altura de 8,30 mm e peso aproximado na faixa de 1,31 g a 1,35 g

2. Imagens da autopeça importada e/ou desenho esquemático *(obrigatório conter as principais dimensões em milímetros):*



3. Aplicação do item importado *(em qual produto fabricado pela empresa pleiteante o item importado será incorporado).*

Aplicado em: conjunto válvula de ventilação e limite de abastecimento



4. Função do item importado no produto fabricado pela empresa pleiteante do ex-tarifário:

Efetuar o fechamento da parte superior do conjunto válvula de ventilação e limite de abastecimento

Veículos(s): automóveis